

BİLİMSEL ARAŞTIRMA PROJELERİ (BAP)

Sosyal ve Beşeri Bilimler Alanında Araştırmalar
20 Şubat 2020

İçerik

➤ Tanım

➤ İşleyiş

➤ İstatistikler

➤ Proje Türleri

➤ Desteklenen Harcama Kalemleri

Boğaziçi Üniversitesi Bilimsel Araştırma Projeleri (BAP)

➤ Amaç

- Üniversitenin akademik birimlerinin tümünde araştırma hayatını teşvik etmek
- BAP yoluyla araştırmaları özendirmek
- Üniversitede araştırma etkinliklerini yaygınlaştırmak
- Yeni alanlarda araştırmalara olanak tanımak

➤ İlke

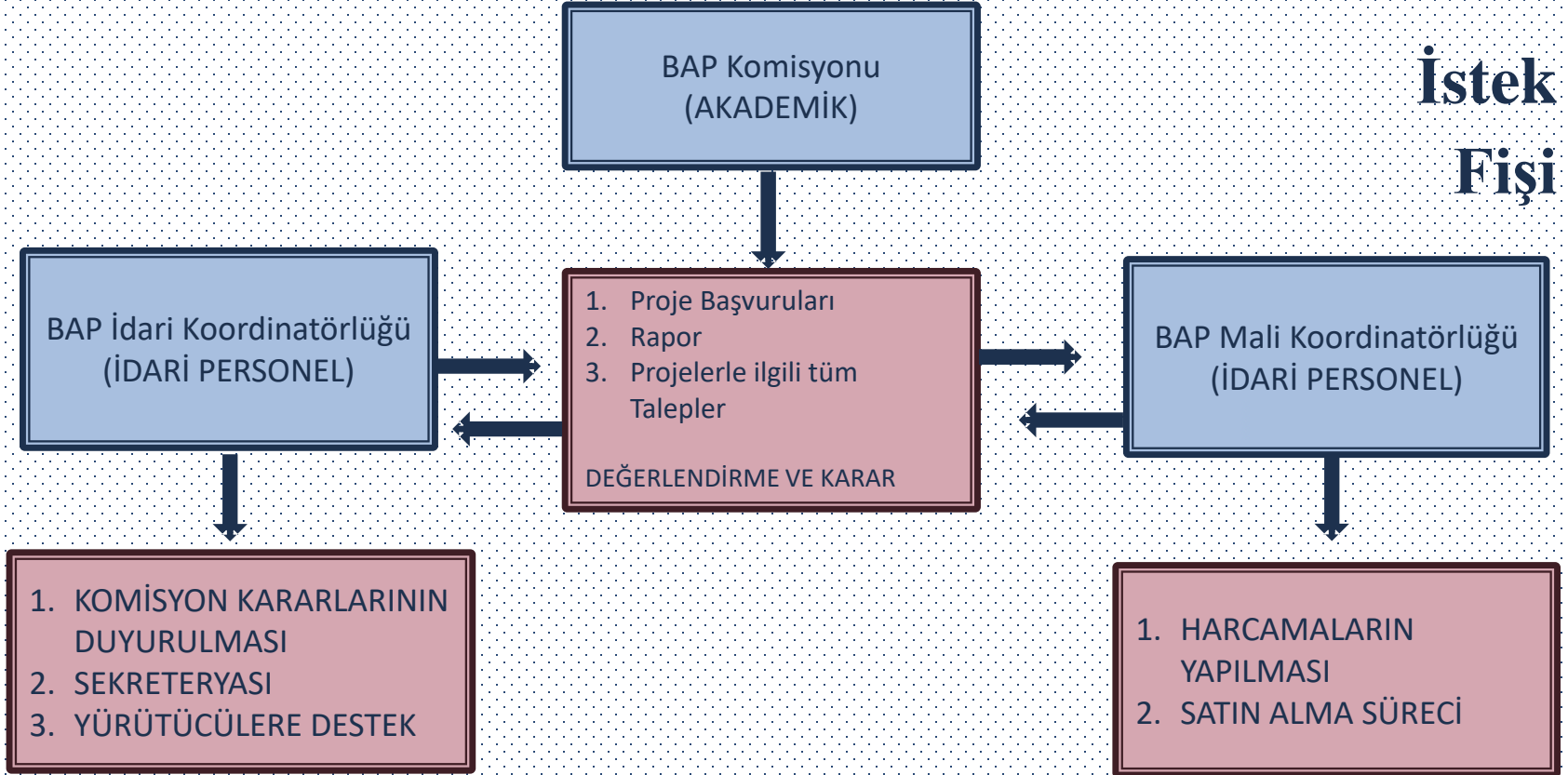
- BAP bütçesini çok sayıda araştırmacıya proje bazında destek sağlayacak şekilde dağıtmak

➤ Projelerden beklenen ana hedef

- Yayın, tez, patent, faydalı model gibi ürünlerin geliştirilmesi, Üniversite içinde ve dışında araştırma sinerjisi yaratılması

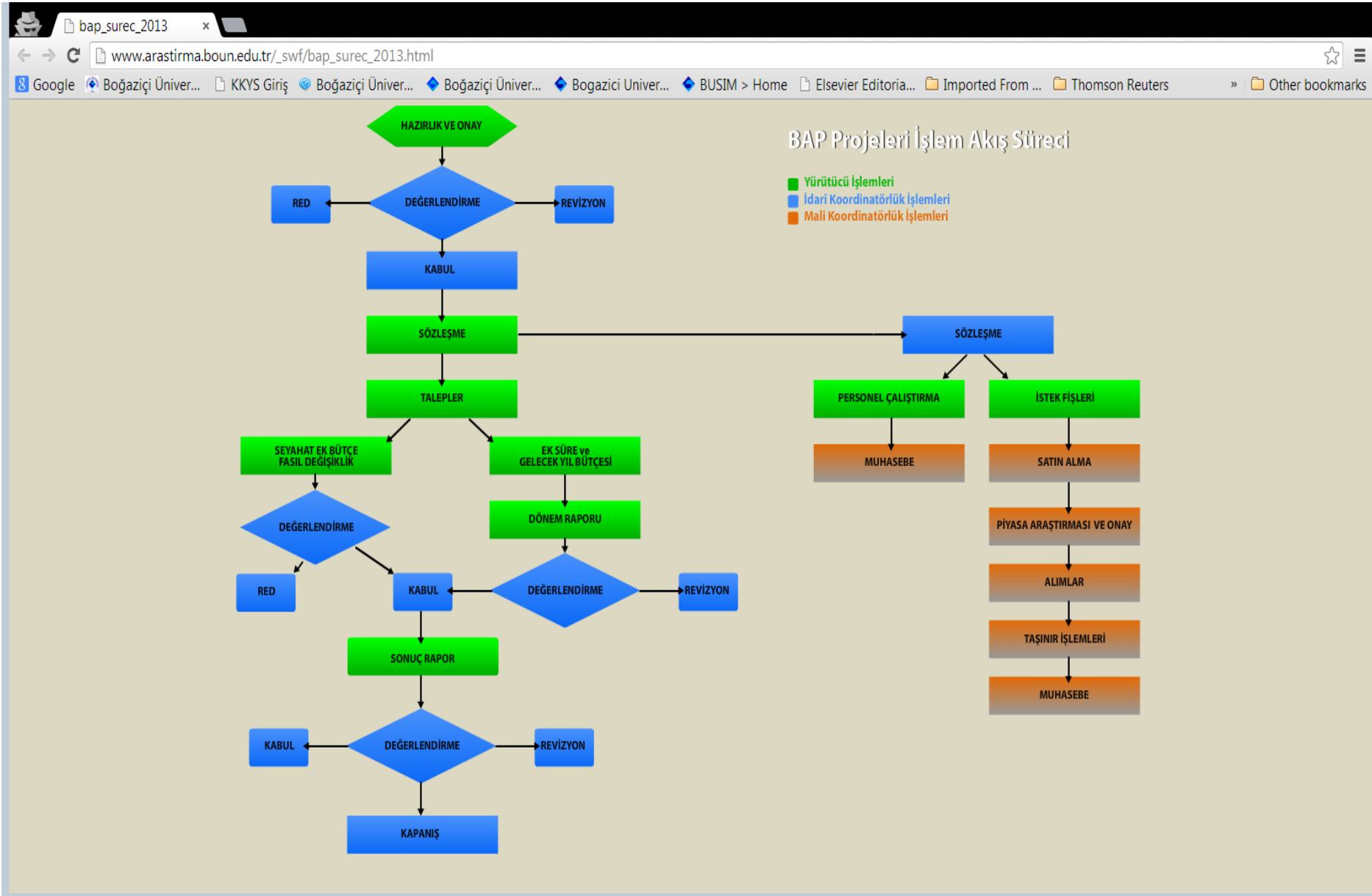
İşleyiş

İstek Fişi




Proje İşlem Akış Şeması

(http://www.arastirma.boun.edu.tr/swf/bap_surec_2013.html)



Proje Türleri

- **Temel Araştırmaya Yönelik Proje Türleri**
 - **Standart (P)**
 - **Doktora (D)**
 - **Tamamlayıcı Destek (M)**
 - **Çok Disiplinli (R)**
- **Disiplinlerin Araştırmalarına Yönelik Proje Türleri**
 - **Sosyal ve Beşeri Bilimlerde Stratejik Araştırma Projeleri (SBA)**
 - **İleri Teknoloji Uygulama ve Geliştirme Projeleri (TUG)**
- **Araştırma Projelerine Destek Sağlayan Proje Türleri**
 - **Makina Teçhizat Altyapısı Oluşturma  Altyapı (S)**
(Yazılım alınabilir.)
 - **Dr. Öğr. Üyeleri için  Start-Up (SUP) desteği (araştırma faaliyetlerine erken başlayabilmeleri için başlangıç desteği (seed money))**

Proje Sayı Limiti

Bir proje yürütücüsünün üzerinde aynı anda biri tamamlayıcı destek (“M” kodlu) veya doktora (“D” kodlu) olmak üzere en fazla **toplam iki projesi** olabilir.

Standart Proje Desteđi (“P” Kodlu Projeler)

- Tüm tam zamanlı öğretim üyesi ve tam zamanlı doktoralı çalışanların arařtırmalarına destek vermek
- Öğretim elemanlarına arařtırmalarına başlamak için olanak sağlamak
- 2020 yılı bütçe tavanları **(Çok yıllı projelerde (18 ay – 30 ay) son 6 aylık bütçe yıllık tavanın yarısı kadar talep edilmelidir.)**
 - İlk 3 proje yılı (30 ay): **60.000 TL/yıl**
 - Sonraki proje yılları: **55.000TL/yıl**
 - Arařtırmacı personel kalemi kapsamında Postdoc çalışacak ise: **70.000 TL/yıl**
- %25 ek bütçe imkanı
- Uluslararası konferans katılımı için seyahat ek bütçe imkanı
 - Proje yürütücüsü ve ekipteki tam zamanlı öğretim üyesi ve doktoralı çalışan;
 - **Arařtırmacı personel kalemi kapsamında çalışan postdoc;**
 - **Proje başvurusunun ekibinde olan lisansüstü öğrencisi**
- Tüm yıl boyunca başvuru yapılabilir.

Doktora Proje Desteđi (“D” Kodlu Projeler)

- Doktora Tezi ile ilgili arařtırmaları desteklemek üzere (Proje yrtcs tez danıřmanıdır.)
 - **Tez nerisinin kabul edilmiř olması kořulu**
- Azami đrencilik sresini doldurmuř doktora đrencisi ile doktora projesi alınamaz (doktora: 6 yıl).
- Aynı anda 2 farklı doktora đrencisi ile 2 farklı doktora projesi alınabilir.
- Aynı anda olmamak kaydıyla aynı đrenci ile 2 farklı doktora projesi alınabilir.
- 2020 yılı bte tavanları (**ok yıllı projelerde (18 ay-30 ay) son 6 aylık bte yıllık tavanın yarısı kadar talep edilmelidir.**)
 - **İlk 3 proje yılı (30 ay) 60.000 TL/yıl**
 - **Sonraki proje yılları 55.000TL/yıl**
 - %25 ek bte imkanı
 - Uluslararası konferans katılımı için seyahat ek bte imkanı
 - İlgili doktora tez đrencisi için uluslararası konferans katılımı için seyahat ek bte imkanı ya da ilgili doktora tez đrencisi için yurt dıřı arazi/saha alıřması imkanı (12.500 TL/ 1 kez- 1ay, blnerek kullanılmaz.)
- Tm yıl boyunca bařvuru yapılabilir.
- Yryen proje, proje ekibinde yer alan tez eř danıřmanından bařkasına devredilemez.

Tamamlayıcı Destek (“M” Kodlu Projeler) I

- Üniversite dışı kaynaklardan, araştırma projesi bazında proje yürütücüsü sıfatıyla kalıcı kaynak getiren öğretim üyeleri başvurulabilir.
- Dış kaynaklara sunulan proje önerisi, önerinin kabul edildiğine dair belge/sözleşme ve BAP proje önerisi BAP Komisyonu’na sunulur. Dış kaynak tarafından desteklenen projenin kapanmasına 12 aydan fazla bir sürenin kalmış olması gereklidir.
- Aynı anda en fazla 2 farklı dış kaynaklardan desteklenmiş proje ile 2 farklı tamamlayıcı destek projesi alınabilir.
- Uluslararası konferans katılımı için seyahat ek bütçe imkanı
- %25 ek bütçe imkanı standart bir uygulama değildir.
- Proje ekibinde yer alan bir **lisansüstü öğrenci** için **uluslararası konferans katılımı** için seyahat ek bütçe imkanı (1 öğrenci/yıl/proje)
- Araştırmacı personel kalemi kapsamında çalışan postdoc için seyahat ek bütçe imkanı
- Dış destekli projenin kabul edilmesinden ve sözleşmenin imzalanmasından sonra tüm yıl boyunca başvuru yapılabilir.

Tamamlayıcı Destek (“M” Kodlu Projeler) II

➤ 2020 yılı bütçe tavanları;

- Toplam bütçe dış kaynaklı proje sözleşmesinin toplam bütçesinden PTI, bilimsel toplantılara (konferans) katılım desteği, çalıştay, konferans vb. düzenleme, yürütücüye/öğretim üyesi araştırmacılara maaş/ danışmanlık ücretleri, bölüm/dekanlık/rektörlük hisseleri vs. çıkarıldıktan sonra kalan kısmının %30’unu aşmamak kaydıyla ve yıllık KDV dahil **125.000 TL** bütçe tavanı ile sınırlıdır.
- Dış kaynaklı proje sözleşmesinin yukarıda belirtilen kısımlar çıkarıldıktan sonra kalan toplam bütçesinin %30’unun Standart (P Kodlu) proje bütçe tavanından az olması durumunda yıllık KDV dahil **55.000 TL** [yıllık KDV dahil minimum Standart (P kodlu) proje bütçe tavanı] bütçe tavanı uygulanır.
- **Çok yıllık projelerde (18 ay-30 ay) son 6 aylık bütçe yıllık tavanın yarısı kadar talep edilmelidir.**

Çok Disiplinli Proje Desteđi (“R” Kodlu Projeler)

- Çok disiplinli yaklaşım gerektiren sorunlara odaklanmış, evrensel bilime katkı sađlayan ve/veya ÷lkemizin sorunlarına eğilen projeler
- Yeni alanlar açması ve kampüsteki araştırma ortamını zenginleştirecek işbirlikleri oluşturması
- Proje ekibinde farklı disiplinlerden araştırmacıların olması proje başvurusunun çok disiplinli olması için yeterli değildir. Başvuru metninin çok disiplinli bakış açısıyla ve her disiplinin katkısını net bir şekilde ortaya koyacak şekilde yazılması gereklidir.
- 2020 yılı bütçe tavanı **toplam 250.000TL**
- Uluslararası konferans katılımı için seyahat ek bütçe imkanı
- %25 ek bütçe imkanı standart bir uygulama değildir.
- **02-09 Mart 2020** tarihleri arasında başvuru yapılabilir.

Altyapı Proje Desteđi (“S” Kodlu Projeler)

- Altyapı projeleri kapsamında Üniversitemizin arařtırmaya yönelik makine-teçhizat altyapısının güçlendirilmesi
- Böylece farklı konularda çalışan arařtırmacıların uzun süreli olarak yararlanabileceđi, ortak kullanıma açık, donanım ve teçhizatın alınması
- Altyapı projeleri gerekli durumlarda yazılım içerebilir.
- Altyapı projeleri ek bütçeye ihtiyaç duyulmayacak şekilde hazırlanmalıdır.
- Proje toplam bütçesi proje başvurusunun deđerlendirilmesi sırasında karara bađlanır.
- 12 aylık projelerdir.
- Arařtırmacı personel/bursiyer çalıştırılmamaktadır.
- 2020 yılı bütçe tavanı **toplam 500.000TL**
- Uluslararası konferans katılımı için seyahat ek bütçe imkanı
- **02-09 Mart 2020** tarihleri arasında başvuru yapılabilir.

Sosyal ve Beşeri Bilimlerde Stratejik Araştırma Proje Desteği (“SBA” Kodlu Projeler)

➤ Kapsamı

- Toplum için yaşamsal önemi olan veya olması beklenen sorunlara ileriye dönük, yaratıcı çözüm politikaları üretilmesine katkı sağlayacak projelerdir.
- Sosyal ve Beşeri bilimlerin herhangi bir alanında fark yaratması beklenir.

➤ Hedefi

- Araştırma bulgularının toplum, uygulayıcı makam ve kurumlarla paylaşılması
- 2020 yılı **toplam bütçe tavanı 250.000TL**
- Uluslararası konferans katılımı için seyahat ek bütçe imkanı
- %25 ek bütçe imkanı standart bir uygulama değildir.
- **02-09 Mart 2020** tarihleri arasında başvuru yapılabilir.

İleri Teknoloji Uygulama ve Geliştirme Proje Desteđi (“TUG” Kodlu Projeler)

➤ Kapsamı

- Yeni bir ürün veya teknoloji geliştirilmesi,
- Dünyada yeni gelişmekte olan bir teknolojinin ülkemizde uygulamasının gerçekleşmesi,
- Dünyada gelişmesi ve uygulaması belli bir noktaya erişmiş, ancak ülkemizde herhangi bir şekilde üzerinde çalışılmamış veya çok az çalışılmış bir uygulamanın yürütülmesi

➤ Projenin hedefleri

- Prototip üretilmesi
- Patent/faydalı model başvurusu yapılması

➤ 2020 yılı toplam bütçe tavanı 500.000TL

➤ Uluslararası konferans katılımı için ek bütçe imkanı

➤ %25 ek bütçe imkanı standart bir uygulama değildir.

➤ **02-09 Mart 2020** tarihleri arasında başvuru yapılabilir.

Start-Up Proje desteđi (“SUP” Kodlu Projeler) (I)

➤ Amacı:

- Üniversitemizde doktor öğretim üyesi olarak fiilen göreve başlayan doktoralı genç öğretim üyelerinin Üniversitemizdeki araştırma faaliyetlerine erken başlayabilmeleri için başlangıç desteđi (seed money) sağlamaktır.

➤ Kimler başvurabilir?

- Üniversitemize yeni gelen ve ataması/yükseltilmesi yapılarak fiilen tam zamanlı olarak göreve başlayan doktor öğretim üyeleri

➤ Ne zaman başvuru yapılabilir?

- Doktor öğretim üyesi kadrosunda tam zamanlı olarak **göreve başlanan tarihten itibaren 1 yıl içinde başvuru** yapılabilir.

Start-Up Proje desteđi (“SUP” Kodlu Projeler) (II)

➤ Diğer şartlar nedir?

- Start-up proje başvurusu yürütücünün doktor öğretim üyesi olduktan sonraki ilk proje başvurusu olmalıdır.
- Belirtilen süre içinde başvuru yapılmaması durumunda veya yürütücünün doktor öğretim üyesi olduktan sonra ilk başvurusunun başka bir tür proje başvurusu olması durumunda geriye dönük olarak hak talep edilemez.
- Tüketim (Göreve başlanılan bölüm/birim tarafından sağlanan kartuş/toner, kağıt vb.) talepleri değerlendirme dışında bırakılır.
- Yürüyen projeler devredilemez, dondurulabilir.

Start-Up Proje desteđi (“SUP” Kodlu Projeler) (III)

- 2020 yılı başvuruları için proje bütçe tavanı toplam KDV dahil **275.000 TL** dir.
- Proje süresi en az 12 ay ve en fazla 30 aydır.
- Uluslararası konferans katılımı için seyahat ek bütçe imkanı
- Ek süre ve ek bütçe verilmemektedir.
- **Doktor öğretim üyeleri için BAP Destekleri - Sunum:**
https://arastirma.boun.edu.tr/sites/arastirma.boun.edu.tr/files/users/bapik/doktor_ogretim_uyeleri_icin_bap_destekleri_son_guncelleme_tarih_i_14.01.2020.pdf

Proje Başvurularının Türlerine Göre Sistemden İletilebilirlik Durumları

1. Proje	2. Proje
Standart (P kodlu) ise	D kodlu veya M kodlu olabilir.
Doktora (D kodlu) ise	P kodlu veya D ⁽¹⁾ kodlu veya M kodlu veya R kodlu veya S kodlu veya TUG kodlu veya SBA kodlu olabilir.
Tamamlayıcı Destek (M kodlu) ise	P kodlu veya D kodlu veya M ⁽²⁾ kodlu veya R kodlu veya S kodlu veya TUG kodlu veya SBA kodlu olabilir.
Çok Disiplinli (R kodlu) ise	D kodlu veya M kodlu olabilir.
Altyapı (S kodlu) ise	D kodlu veya M kodlu olabilir.
İleri Teknoloji Uygulama ve Geliştirme Projesi (TUG kodlu) ise	D kodlu veya M kodlu olabilir.
Sosyal ve Beşeri Bilimlerde Stratejik Araştırma Projesi (SBA kodlu) ise	D kodlu veya M kodlu olabilir.
Start-Up (SUP kodlu) ise	D kodlu veya M kodlu olabilir.

1. İki farklı doktora öğrencisi ile eş zamanlı olarak iki ayrı 'D' kodlu proje almak mümkündür.
2. İki farklı dış destekli proje ile eş zamanlı olarak iki ayrı 'M' kodlu proje almak mümkündür.

Proje türlerinin bütçe tavanları ve başvuru zamanları

Proje Türü	Yıllık Bütçe Tavanı TL *	Toplam Bütçe Tavanı TL	Başvuru Zamanı
Standart Proje (P kodlu) ve Doktora Projesi (D kodlu) (Yürütücünün ilk 3 proje yılı için)	60.000		Yıl Boyunca
Standart Proje (P kodlu) ve Doktora Projesi (D kodlu)	55.000		Yıl Boyunca
Standart Proje (P kodlu) (SGK'lı araştırmacı personel olarak postdoc çalıştırılması durumunda)	70.000		Yıl Boyunca
Start-Up Projesi (SUP kodlu)		275.000	Yıl Boyunca
Çok Disiplinli Proje (R kodlu)		250.000	Özel çağrı ile Mart ayında
Altyapı Projesi (S kodlu)		500.000	Özel çağrı ile Mart ayında
Sosyal ve Beşeri Bilimlerde Stratejik Araştırma Projesi (SBA kodlu)		250.000	Özel çağrı ile Mart ayında
İleri Teknoloji Uygulama ve Geliştirme Projesi (TUG kodlu)		500.000	Özel çağrı ile Mart ayında
Tamamlayıcı Destek Projesi (M kodlu)	Toplam bütçe dış kaynaklı proje sözleşmesinin toplam bütçesinden PTI, bilimsel toplantılara (konferans) katılım desteği, çalıştay, konferans vb. düzenleme, yürütücüye/öğretim üyesi araştırmacılara maaş/danışmanlık ücretleri, bölüm/dekanlık/rektörlük hisseleri vs. çıkarıldıktan sonra kalan kısmının %30'unu aşmamak kaydıyla ve yıllık KDV dahil 125.000 TL bütçe tavanı ile sınırlıdır. Dış kaynaklı proje sözleşmesinin yukarıda belirtilen kısımlar çıkarıldıktan sonra kalan toplam bütçesinin %30'unun Standart (P Kodlu) proje bütçe tavanından az olması durumunda yıllık KDV dahil 55.000 TL [yıllık KDV dahil minimum Standart (P kodlu) proje bütçe tavanı] bütçe tavanı uygulanır.		Dış kaynak gerçekleştirilmez tüm yıl boyunca

***Çok yıllık projelerde (18 ay-30 ay) son 6 aylık bütçe yıllık tavanın yarısı kadar talep edilmelidir.**

3 Aydan Uzun Süreli Görevlendirmeler I

- Sabbatical görevlendirmeleri, askerlik, sağlık problemleriyle ilgili izinler, doğum izni, ücretsiz izin, ikinci 3 aylık yurt dışı/yurt içi görevlendirme vb.
- Üniversite Yönetim Kurulu kararı gerektiren ve 3 aydan uzun süreli yurt dışı/yurt içi görevlendirme alacak yürütücüler ile ikinci 3 aylık yurt dışı/yurt içi görevlendirme alacak yürütücüler yürüten projelerinin devir ya da askıya alma işlemlerinin yapılması için BAP Komisyonu'na değişiklik talebi iletmelidirler.
- İlk 3 ay için gerekli değildir.

3 Aydan Uzun Süreli Görevlendirmeler II

- Doktora (D kodlu) projeler, proje ekibinde yer alan doktora tezi eş danışmanına devredilebilir.
- Start-Up (SUP kodlu) projeleri çerçevesinde yürütücü değişikliği **yapılmaz**.
- Yürüyen projelerin, ıslak imza gerektiren mali süreçlerle ilgili işlemlerinin aksamaması için projenin yürütücülüğünün ilgili tarihler arasında proje ekibindeki tam zamanlı doktoralı bir öğretim üyesi/doktoralı çalışana (postdoc hariç) devredilmesi ya da dondurulması gerekir.
- **BAP Komisyonu'ndan onay alınarak devir işleminin yapılmaması veya projenin askıya alınmaması (dondurulmaması) halinde projeye ilgili mali süreçleri (İF+AV) durdurulur ve proje talepleri komisyon değerlendirmesine alınmaz.**

3 Aydan Uzun Süreli Görevlendirmeler III

- **Yeni proje başvuruları komisyon değerlendirmesine alınmaz.** (Bilim İnsanı Portalı'na iletilen yeni proje başvuruları en fazla 1 yıl bekletilir. 1 yıl sonunda yürüyen olmayan başvurular sistem üzerinden iptal edilir.)
- “Sabbatical” görevlendirmesinde bulunan öğretim üyeleri uluslararası bilimsel bir toplantıya katılmak isterlerse, **görevlendirildikleri şehirden bilimsel toplantının yapılacağı şehre gitmelerine destek sağlanır.**
- Yurt dışı sabbatical görevlendirmesinde iken, bilimsel toplantının yapılacağı şehre Türkiye'den gidilmek isteniyorsa sabbatical görevlendirmesine resmi olarak son verilmesi ve BAP Komisyonu'nun yazılı olarak bilgilendirilmesi gerekir.
- “Sabbatical” görevlendirmesinde iken resmi izinli olan proje yürütücüsünün, projeyi devredip ilgili projenin ekibinde yer alması nedeniyle *[(Yurt dışı arazi-saha çalışmalarında yalnızca proje yürütücüsü (D kodlu projelerde doktora tez öğrencisi hariç) desteklenir.]* arazi saha çalışması giderleri kapsamında destek verilmez.

Desteklenen Harcama Kalemleri

➤ Makina Teçhizat Alımları

➤ Yazılım Alımları

➤ BİM ve Kütüphaneye lisanslı yazılımlar BAP tarafından desteklenmez.

➤ Kütüphane web sayfasından (“Elektronik Servisler” menüsünden “Veritabanları” alt menüsü tıklanarak) **EndNote ve Mendeley** gibi referans yönetim yazılımlarının kullanımını hususunda kütüphaneden destek alınabilir.

<http://www.library.boun.edu.tr/veritabanlari.php>

➤ BİM: **Microsoft ve Microsoft Office, SPSS, AMOS, ANSYS ve ANSYS Electronics, MATLAB, Mathematica, SOLIDWORKS, Winrar, Java, Adobe Reader, Kaspersky**

<https://cc.boun.edu.tr/tr/content/bilgisayar-destegi-1>

➤ Arařtırmacı Personel alıřtırma Kalemi

- BÜ Lisansüstü öđrencisi
 - en az **brüt 3.610 TL/ay** (net 2.488),
 - en ok **brüt 4.500 TL/ay** (net 3.091)
- Doktora sonrası arařtırmacı
 - en az **brüt 3.610 TL/ay** (net 2.488),
 - en ok **brüt 5.500 TL/ay** (net 3.768)

➤ Bursiyer Görevlendirme Kalemi

- BÜ Yüksek lisans öđrencisi **en ok 1.500 TL/ay**
- BÜ Doktora öđrencisi **en ok 2.200 TL/ay**

Bursiyer görevlendirme tavanları YÖK tarafından belirlenir.

Arařtırmacı Personel ve Bursiyer Ayırımı

- Doktora sonrası arařtırmacılar sadece arařtırmacı personel (SGK'lı) olarak alıřtırılabilirler. (**Yabancı uyruklular hari**)
- BÜ lisansüstü öğrencileri **arařtırmacı personel (SGK'lı)** olarak alıřtırılabilirler. (**Yabancı uyruklular hari**)
- Arařtırmacı personeller herhangi bir kurum veya kuruluřta ücret karřılıđı alıřıyor olamazlar.
- Bursiyerler herhangi bir kurum veya kuruluřta ücret karřılıđı alıřıyor olamazlar.
- 40 yař altı BÜ lisansüstü öğrencileri (**Yabancı uyruklular dahil**) **bursiyer olarak** görevlendirilebilir. (BÜ dahil bařka hibir kurumdan burs alamazlar.)

BAP Proje Türleri	Araştırmacı Personel (SGK'lı olarak) Çalıştırma /Bursiyer Görevlendirme (Eş zamanlı olarak en fazla çalışabilecek araştırmacı personel/görev alabilecek bursiyer sayıları verilmiştir. Daha az sayıda çalıştırmak/görev vermek mümkündür.)
Standart (P kodlu)	1 SGK'lı lisansüstü öğrencisi/postdoc veya eş zamanlı olarak en fazla 2 bursiyer lisansüstü öğrencisi
Doktora (D kodlu)	1 SGK'lı doktora tez öğrencisi veya 1 bursiyer doktora tez öğrencisi
Tamamlayıcı Destek (M kodlu)	1 SGK'lı lisansüstü öğrencisi/postdoc veya eş zamanlı olarak en fazla 2 bursiyer lisansüstü öğrencisi
Start-Up (SUP kodlu)	1 SGK'lı lisansüstü öğrencisi/postdoc veya eş zamanlı olarak en fazla 2 bursiyer lisansüstü öğrencisi
Çok disiplinli (R kodlu)	Eş zamanlı olarak en fazla 2 SGK'lı lisansüstü öğrencisi/postdoc veya eş zamanlı olarak en fazla 1 SGK'lı lisansüstü öğrencisi/postdoc ve 2 bursiyer lisansüstü öğrencisi
Altyapı (S kodlu)	Araştırmacı personel çalıştırılmaz ve bursiyer görevlendirilemez.
Sosyal ve Beşeri Bilimlerde Stratejik Araştırma (SBA kodlu)	Eş zamanlı olarak en fazla 2 SGK'lı lisansüstü öğrencisi/postdoc veya eş zamanlı olarak en fazla 1 SGK'lı lisansüstü öğrencisi/postdoc ve 2 bursiyer lisansüstü öğrencisi
İleri Teknoloji Uygulama ve Geliştirme (TUG kodlu)	Eş zamanlı olarak en fazla 2 tam SGK'lı lisansüstü öğrencisi/postdoc veya eş zamanlı olarak en fazla 1 tam SGK'lı lisansüstü öğrencisi/postdoc ve 2 bursiyer lisansüstü öğrencisi

Yurt İçi/ Yurt Dışı Yolluklar

- Kongre-konferans-sempozyumlara katılım desteđi %25 ek bütçe imkanı dışında seyahat ek bütçe ile talep edilir. **Proje başvurusunda bütçelendirilmez.**
- Ortak proje geliştirme, fikir alışverişleri gibi fiziki olarak yurt dışında bulunulmasını gerektirmeyen çalışmalar, yaz okulları, kurslara-eđitimlere katılımlar yurt dışı arazi-saha çalışması kapsamında desteklenmez.
- **İstanbul il sınırları içinde yapılması planlanan arazi çalışmaları için gündelik ve yol giderleri ödenmez. (Harcırah kanunu)**
- **Arazi-Saha Çalışması (Yurt Dışı)**
 - Proje yürütücüsü için **17.500 TL /yıl**
 - D kodlu proje kapsamında doktora tez öğrencisi **12.500 TL/yıl (en fazla 1 kez/ 1 ay süre ile, bölünerek kullanılmaz.)**

Hizmet Alımı

- Anketör (**brüt 13TL/saat**)
- Fotokopi
- Misafir Araştırmacı Ziyaret Desteđi
 - **Uzak Ülkelerden 11.500TL/**
 - **Yakın Ülkelerden 9.000TL**
- Analiz, veri toplama, bir araştırma kurumu tarafından yapılacak anket vb. hizmetler
- Proofreading hizmetleri
- Dil ve görsel editörlük hizmeti

Tüketim Alımları

- Kimyasal Sarf
- Kırtasiye
- **Kitap:** Kütüphanede bulunmayan **nadir kitaplar** talep edilebilir. Projenin bitiminde kitapların kütüphaneye devredildiğine dair yazı sonuç raporu ile iletilir.
- Makale/kitap/kitap bölümü destekleri (fazla sayfa, renkli sayfa basımı gibi)

Yayın hazırlık/yazım desteđi

Her bir proje için yılda en çok 1 kez

➤ 1 Uluslararası makale 1500 \$

➤ Ya da

1 Uluslararası kitap bölümü 1500 \$

➤ Ya da

1 Uluslararası Kitap 2000 \$

➤ Ya da

1 Ulusal Kitap 1000 TL

için destek verilir.

Uluslararası Makale (1500\$) I

- Yıllık belirtilen tavanları aşmayacak şekilde,
 - Yılda 1 kez renkli basım ve fazla sayfa ücretleri, (basıma kabul edilmiş olma şartı)
 - Yürütücünün iki projesi olsa bile her biri 150 \$ tavanında yılda en çok 3 submission fee,
 - Kabul öncesi ve/veya kabul sonrası bölünerek kullanabilecek şekilde
 - dil ve görsel editörlük hizmeti
 - proofreading hizmeti

için destek verilir.

Uluslararası Kitap (1500\$) II

- Yıllık belirtilen tavanları aşmayacak şekilde,
 - Renkli basım (basıma kabul edilmiş olma şartı),
 - Kabul öncesi ve/veya kabul sonrası bölünerek kullanabilecek şekilde
 - dil ve görsel editörlük hizmeti
 - proofreading hizmeti
- Baskı ve dağıtım (printing ve distribution) ücretleri desteklenmez.
- Proje başvurusunda, uluslararası kitap bölümü yazımıyla ilgili çalışmalarda bulunulacağı öngörülmüş olmalıdır.

Ulusal/ Uluslararası Kitap (1000TL/2000\$) III

- Yıllık belirtilen tavanları aşmayacak şekilde,
 - Renkli basım (basıma kabul edilmiş olma şartı),
 - Kabul öncesi ve/veya kabul sonrası bölünerek kullanabilecek şekilde
 - dil ve görsel editörlük hizmeti
 - proofreading hizmeti
- Baskı ve dağıtım (printing ve distribution) ücretleri desteklenmez.
- Proje başvurusunda, uluslararası kitap bölümü yazımıyla ilgili çalışmalarda bulunulacağı öngörülmüş olmalıdır.

Proje Talepleri

(Sistem/Bilim İnanı Portalı)

Seyahat ek bütçe talebi I

- %25 ek bütçe imkanı dışında yol, kayıt, gündelik ve konaklama masrafları karşılanır.
- Gündelik ve konaklama giderleri; **ABD ve uzak ülkeler** için konferans tarihinden **iki gün** öncesi ve iki gün sonrasını; **Avrupa ve yakın ülkeler** için ise **bir gün** öncesini ve bir gün sonrasını aşmayacak şekilde ödenir.
- Bir takvim yılı içinde bir kişiye, iki projede yürütücü olsa dahi, bir kez verilir.
- Dr. Öğr. Üyesi veya Öğr. Görevlilerine fiilen göreve başladıkları tarihten itibaren 3 yıl süreyle, yılda bir kez sağlanan seyahat desteğine ek olarak, bildiri sunmak, dinleyici olmak, çalışmaya katılmak, ortak proje geliştirmek veya bilimsel temas kurmak üzere bir yurt dışı seyahat desteği daha sağlanır. Bu görevlendirmenin niteliği ve gerekliliğiyle ilgili detaylı bir açıklama sunulmalıdır.
- İlgili takvim yılı içinde kullanılamayan seyahat imkanı kaybedilmiş sayılır.
- Bir projeden aynı bilimsel toplantıya aynı bildiri ile katılımlar desteklenmez.
- “Sabbatical” görevlendirmesinde bulunan öğretim üyelerinin görevlendirildikleri şehirden bilimsel toplantının yapılacağı şehre gitmelerine destek sağlanır. Bilimsel toplantının yapılacağı şehre Türkiye’den gidilmek isteniyorsa sabbatical görevlendirmesine resmi olarak son verilmeli ve BAP Komisyonu yazılı olarak bilgilendirilmelidir.

Seyahat ek bütçe talebi II

- Proje yürüyen olduktan sonra,
- Yurt dışı seyahat kesinleştikten sonra,
- Uluslararası toplantılara katılmak için,
- Davet mektubu ve bildiri özeti ile birlikte,
- Seyahat tarihinden **en az 30 gün önce**,
- Fakülte/Enstitü/Yüksekokul müdürlüklerinden çıkarılacak görevlendirme yazısı ile eş zamanlı olarak

sistemden iletilmelidir.

Kongre-konferans-sempozyum katılım desteđi %25 ek bütçe imkanı dışında seyahat ek bütçe ile seyahat tarihinden en az 30 gün önce talep edilir.

(Seminer, workshop ve eğitimlere katılımlar desteklenmez.)

Görevlendirilecek kiři	Proje Türü	Koşullar/Açıklamalar	Yol Masrafları ABD ve Uzak Ülkeler	Yol Masrafları Avrupa ve Yakın Ülkeler	Kayıt Ücreti	Gündelik ve Konaklama
Proje yürütücüsü	P-D-M-R-S SBA-TUG-SUP kodlu tüm projeler	<ul style="list-style-type: none">Dr.Öğr. Üyesi olarak atandığı tarihten itibaren ilk 3 yılı içinde olanlara bildiri sunmak, dinleyici olmak, çalışmaya katılmak, ortak proje geliştirmek veya bilimsel temas kurmak üzere 2. kez destek sağlanır.3 yılı aşanlar bildiri sunmak kaydıyla ve yılda 1 kez	7500 TL	3000 TL	3000 TL	3000 TL
Proje ekibinde yer alan üniversitemiz tam zamanlı öğretim üyeleri ve doktoralı tam zamanlı kadrolu çalışanlar	P-D-M-R-S SBA-TUG-SUP kodlu tüm projeler	<ul style="list-style-type: none">Dr.Öğr. Üyesi olarak atandığı tarihten itibaren ilk 3 yılı içinde olanlara bildiri sunmak, dinleyici olmak, çalışmaya katılmak, ortak proje geliştirmek veya bilimsel temas kurmak üzere 2. kez destek sağlanır.3 yılı aşanlar bildiri sunmak kaydıyla ve yılda 1 kez	7500 TL	3000 TL	3000 TL	3000 TL
Doktora sonrası arařtırmacı	P-M-R SBA-TUG-SUP kodlu projeler	Halihazırda arařtırmacı personel kalemi kapsamında çalışıyorsa; bildirili sunmak kaydıyla; yılda 1 kez	7500 TL	3000 TL	3000 TL	3000 TL
Doktora tez öğrencisi	D kodlu projeler	İlgili takvim yılı içinde yurt dışı arazi-saha çalışması yapmayacak ise; azami öğrencilik süresince; bildiri sunmak kaydıyla; yılda 1 kez	7500 TL	3000 TL	3000 TL	3000 TL
Doktora ve yüksek lisans öğrencileri	M kodlu projeler	Proje ekibinde yer alıyorsa; azami öğrencilik süresince; bildiri sunmak kaydıyla; yılda 1 kez; 1 öğrenci	7500 TL	3000 TL	3000 TL	3000 TL
Doktora ve yüksek lisans öğrencileri	P kodlu projeler	Proje başvurusunda proje ekibinde yer alıyorsa; azami öğrencilik süresince; bildiri sunmak kaydıyla; yılda 1 kez; 1 öğrenci	3500 TL	1500 TL	1500 TL	1500 TL

Ek bütçe talebi

- P ve D kodlu projelerden yapılan talepler %25 ek bütçe imkanı dahilinde komisyon tarafından değerlendirilir.
- M-R-SBA-TUG projeleri için standart bir uygulama değildir.
- S ve SUP projelerine ek bütçe verilmez.
- Tüm projeler çerçevesinde bütçenin onaylandığı tarihten itibaren 9 ay içinde kur farkı için talep yapılabilir.
- Ait olduğu proje yılı içinde talep edilmelidir.
- Araştırmacı personel çalıştırma/ bursiyer görevlendirme için ek bütçe verilmez.

Fasıl Aktarımı

- İhtiyaç halinde belirtilen gerekçeler doğrultusunda proje bütçesinin fasıllara dağılımında değişiklik yapılabilir.
- Yurt içi ve yurt dışı bilimsel toplantılara katılmak için ek bütçe olarak verilen seyahat ek bütçe ödeneklerinden kalan miktarlar diğer bütçe kalemlerine aktarılmaz.
- Projelerin kabul edilmesi ya da öngörölmüş gelecek yıl bütçe taleplerinin değerlendirilmesi sonucu bütçelendirilen arařtırmacı personel (Tam SGK'lı olarak) çalıştırma ve bursiyer görevlendirme kalemleri arasında fasıl aktarımı talep edilemez.

Değişiklik Talebi

- Projede fasıllararası değişiklik yapılmasına gerek bulunmayan durumlarda değişiklik yapılması gerektiğinde bu talep türü kullanılır.
- Her bir değişiklik için ayrı onay alınmalıdır.
- Bir talep birden fazla değişiklik içermemelidir.
- Çok zorunlu olmadıkça,
 - Projenin özünde, yürütücüsünde, ekibinde, takviminde, bütçesinde, çalıştırılacak araştırmacı personel/görevlendirilecek bursiyer, kullanılacak makine teçhizat ve malzeme listesinde **BAP Komisyonu'ndan onay alınmadan değişiklik yapılmamalıdır.**

Ek Süre Talebi (**Dönem raporu gerekir.**)

- Projelerin, başvuru aşamasında sistemden 12, 18, 24 ve 30 ay olarak seçilebilen normal sürelerinin sona ermesi ile (Proje süresi '0' olduğunda) sistem üzerinden yeni talep (seyahat, ek bütçe, fasıl aktarımı, değişiklik, gelecek yıl bütçe talebi), yeni istek fişi ve yeni avans işlemleri başlatılamaz.
- **Süre bitimini izleyen 3 ay içinde** dönem raporu ile birlikte ek süre talep edilmeyen projelerin yalnızca sonuç raporları sistem üzerinden iletilebilir.
- 30 aylık projeler için en çok 3 ay, 24 aylık projeler için en çok 9 ay, 18 aylık projeler için en çok 15 ay ve 12 aylık projeler için en çok 21 ay ek süre talep edilebilir.
- Projelerin ek süreler dahil toplam sürelerinin **32 ayı doldurmamış olması durumunda** ilgili projelerden iletilen yeni talepler (seyahat, ek bütçe, ek süre (dönem raporu), fasıl aktarımı, değişiklik, gelecek yıl bütçe talebi) değerlendirmeye alınır.
- Projelerin ek süreler dahil toplam sürelerinin **33 ayın sonuna ulaşmasıyla** sistem üzerinden yeni talep (seyahat, ek bütçe, ek süre (ve dönem raporu), fasıl aktarımı, değişiklik, gelecek yıl bütçe talebi), yeni istek fişi ve yeni avans işlemleri başlatılamaz. Projenin sonuç raporunun iletilmesi beklenir.

Proje Raporları **(Sistem/Bilim İnanı Portalı)**

Dönem Raporları I

- Her on iki ayda bir dönem raporu verilmelidir.
- Süresi 18-24 ve 30 ay olan projeler için her yılın sonunda sistem üzerinden “**Dönem Raporu**” iletilmelidir. Dönem raporlarında o yıl içinde yapılan harcamalar, çalışmalar, alınan sonuçlar ve projenin gidişatı ile ilgili bilgiler yer alır.
- Dönem raporu onaylanmadan **2. veya 3.yıl (son 6 ay) bütçeleri** ve **ek süre ile ilgili talepleri** değerlendirilmeye alınmaz.

Dönem Raporları II

- Dönem raporu tezin, makalenin veya tez ilerleme raporunun kendisi olamaz; bu ürünler ek olarak verilebilir.
- Resmi bir dil ile **tek lisan** kullanılarak (Türkçe ya da İngilizce) **yazılmalı**, ekler hariç kendi içinde bir bütünlük oluşturacak şekilde bilimsel rapor formatında hazırlanmalı ve **20 sayfayı aşmamalıdır**.
- Proje başvurularının değerlendirilmesi aşamasında, komisyon revizyon kararı olarak yürütücülere iletilen ve bu **revizyonların** kabul edildiği yürütücü tarafından revize edilip iletilen proje metni ile kesinleşen hususların proje çalışmalarına uygulanması ve **dönem raporlarına yansıtılması gereklidir**

Sonuç Raporları I

- Normal proje süresi biten (12, 18, 24, 30 ay) ve süre bitimini izleyen 3 ay içinde dönem raporu ile birlikte ek süre talep edilmeyen projelerin yalnızca sonuç raporları sistem üzerinden iletilebilir.
- Proje, “**Sonuç Raporu**”nun BAP Komisyonu’na sunulup kabul edilmesinden sonra tamamlanmış/sonlandırılmış olur. **Sonuç raporu** ve eklerinin eksiksiz olarak sunulması **proje yürütücüsünün sorumluluğundadır.**

Sonuç Raporları II

- Resmi bir dil ile **tek lisan** kullanılarak (**Türkçe ya da İngilizce**) yazılmalı, ekler hariç kendi içinde bir bütünlük oluşturacak şekilde bilimsel rapor formatında hazırlanmalı ve **20 sayfayı aşmamalıdır.**
- Proje başvurularının değerlendirilmesi aşamasında, komisyon revizyon kararı olarak yürütücülere iletilen ve bu **revizyonların** kabul edildiği yürütücü tarafından revize edilip iletilen proje metni ile kesinleşen hususların proje çalışmalarına uygulanması ve **sonuç raporlarına yansıtılması gereklidir.**

Sonuç Raporları III

- Sonuç raporunun yapılan akademik arařtırmayı, arařtırmanın ařamalarını ve detaylarını kapsayacak, proje teklifinde yapılacađı hedeflenenlerle yapılanların karřılařtırıldıđı, ulařılamayan hedeflere neden ulařılamadıđının aıklandıđı, temel bilimsel rapor unsurlarına yer veren bir sonuç raporunun gnderilmesi beklenmektedir.
- Sonuç raporu **tezin, makalenin veya tez ilerleme raporunun** kendisi olamaz; bu rnler ek olarak verilebilir.

BAP Proje Ürünleri I

- BAP Projelerinden çıkan/çıkacak makale, kitap, tez gibi yazılı ürünlerde sağlanan maddi destek için proje kodu belirtilerek Boğaziçi Üniversitesi Bilimsel Araştırma Projeleri'ne
- **'(BÜ Bilimsel Araştırma Projeleri tarafından...kodu' ile veya 'by Boğaziçi University Research Fund Grant Number...)' atıfta bulunulması gerekir.**
- **Proje kodu belirtilerek atıf yapılmayan ürünler ilgili projenin ürünü olarak sayılmamaktadır.**

BAP Proje Ürünleri II

- Yüksek lisans ve doktora tezlerinde de proje kodu belirtilerek atıf verilmesi konusuna azami dikkat gösterilmesi gerekir.
- BAP projelerine kod belirtilerek atıfta bulunulmuş tüm yazılı ürünler için bilim insanı portalı üzerinden **ürün sunumu talebi** yapılabilir.
- Verilmiş atıflar bir sonraki proje döneminde yeni proje başvurusunun değerlendirilmesi aşamasında yakından izlenir.

Yardıım

- Web Sitesi ve BİP
 - <http://ogretimuyeleri.boun.edu.tr/> → BAP ikonunun üzerine gidip ilgili kısma tıklayabilirsiniz.
 - <https://arastirma.boun.edu.tr/tr/bap>
 - bapdestek@boun.edu.tr
- BAP İdari Koordinatörlüğü: (6798, 6585,7502)
 - Betül Adanur Çubuk (İdari Koordinatör) (adanur@boun.edu.tr)
 - Sevgi Günel (sevgi.gunel@boun.edu.tr)
 - Ersin Ulufer (ersin.ulufer@boun.edu.tr)
- BAP Mali Koordinatörlüğü (7184)
 - Vicdan Yalçın (Mali Koordinatör) (vyalcin@boun.edu.tr)
- BAP El kitabı 2019
 - Türkçe
(https://arastirma.boun.edu.tr/sites/arastirma.boun.edu.tr/files/users/bapik/2019_yili_bap_el_kitabi.pdf)
 - English
(https://arastirma.boun.edu.tr/sites/arastirma.boun.edu.tr/files/users/bapik/2019_bap_hand_book.pdf)
- Aysin Baytan Ertüzün (6826, ertuz@boun.edu.tr)